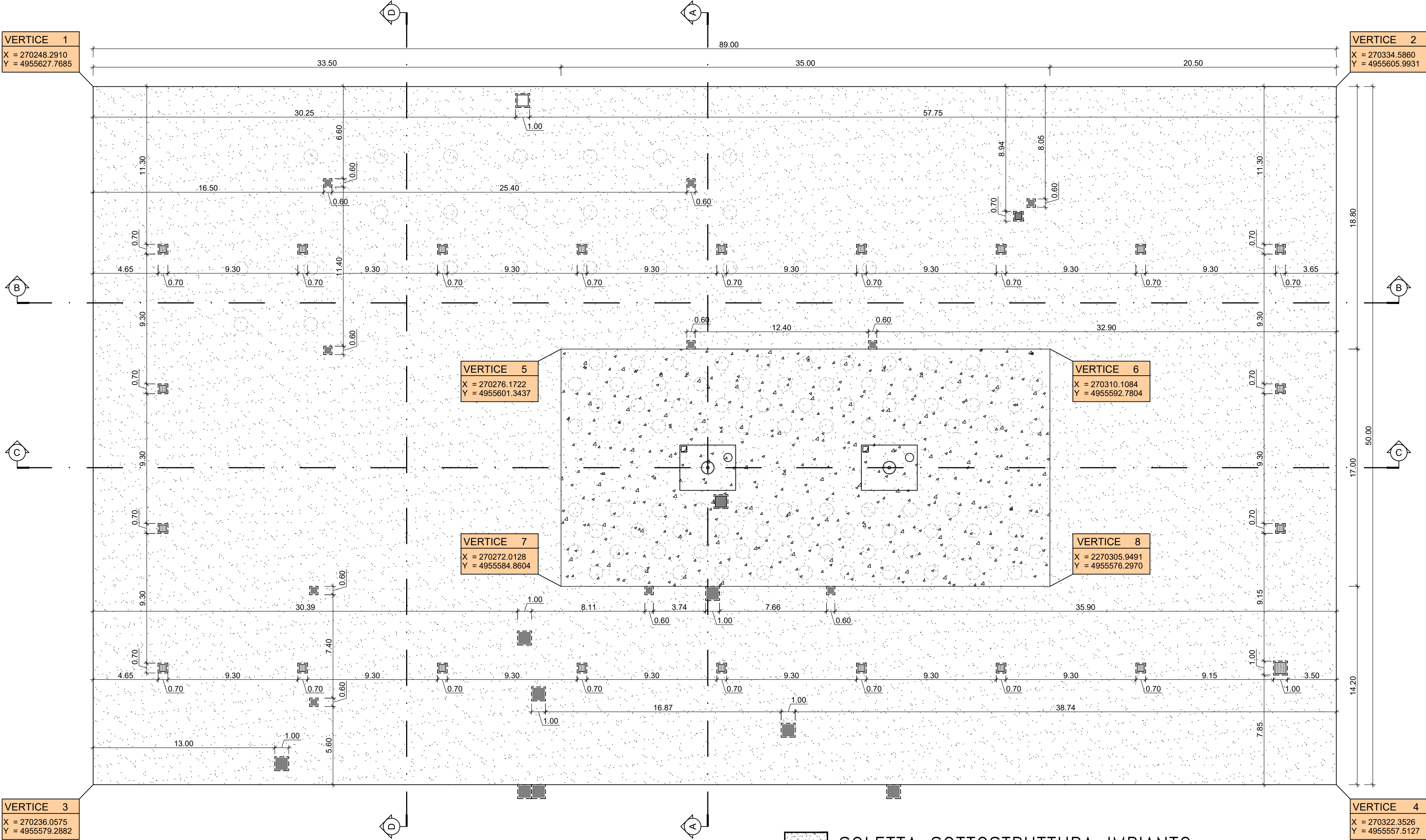


PLANIMETRIA SOLETTA SOTTOSTRUTTURA IMPIANTO

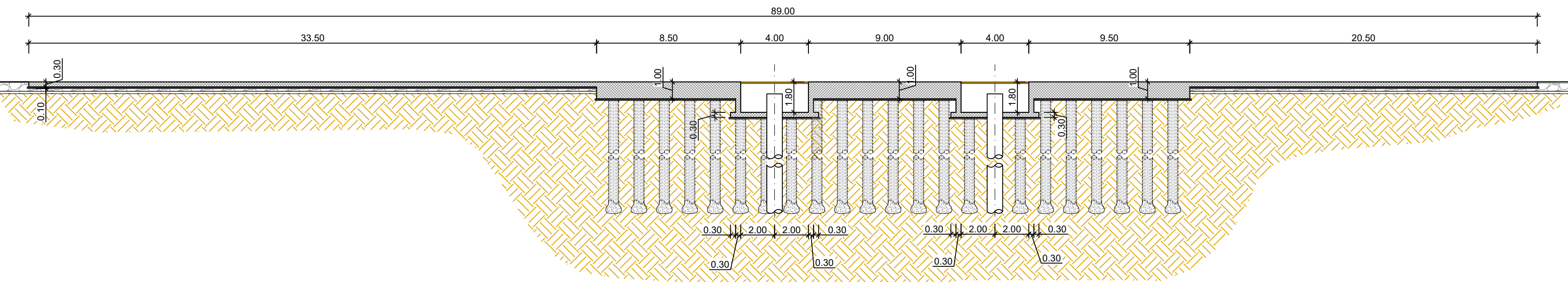
Scala 1:200



SOLETTA SOTTOSTRUTTURA IMPIANTO
FONDAZIONI SPECIALI

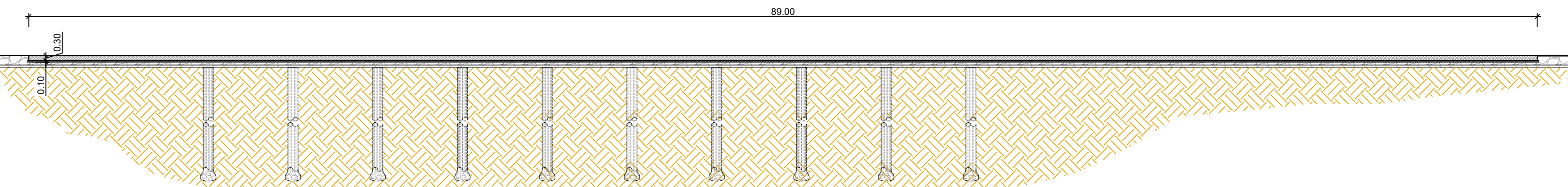
SEZIONE C - C

Scala 1:200



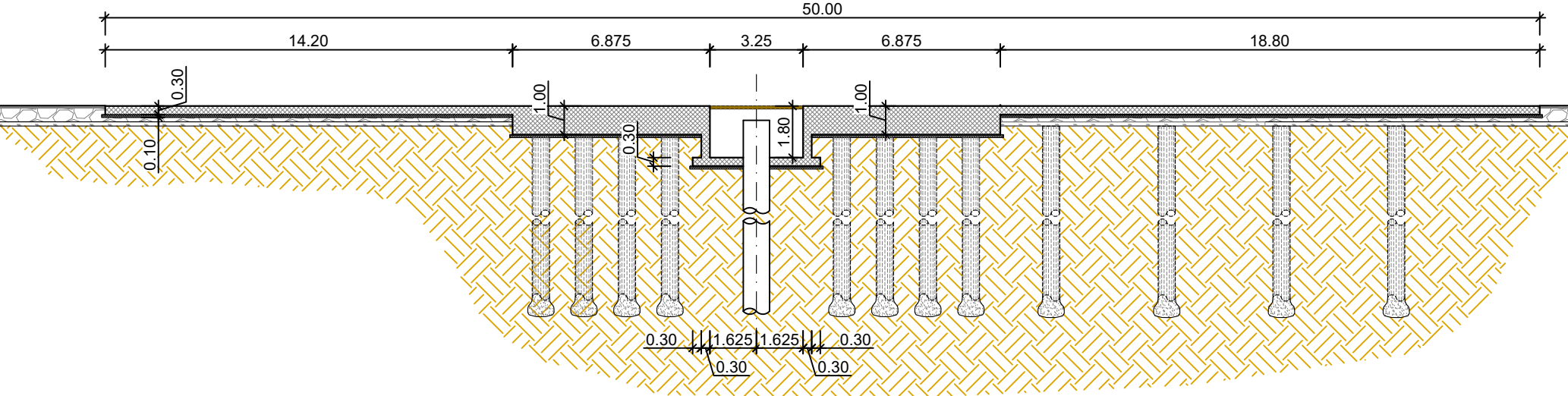
SEZIONE B - B

Scala 1:200



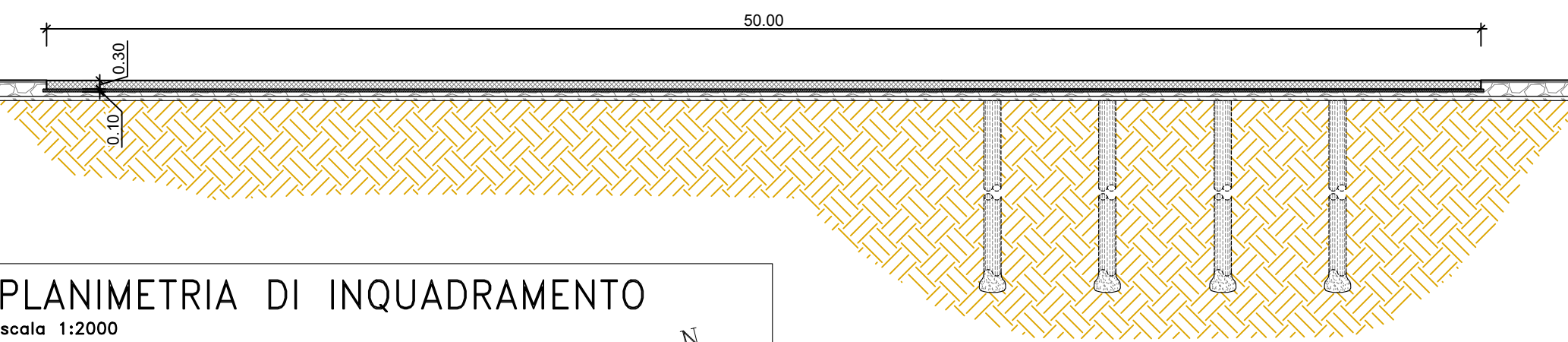
SEZIONE A - A

Scala 1:200



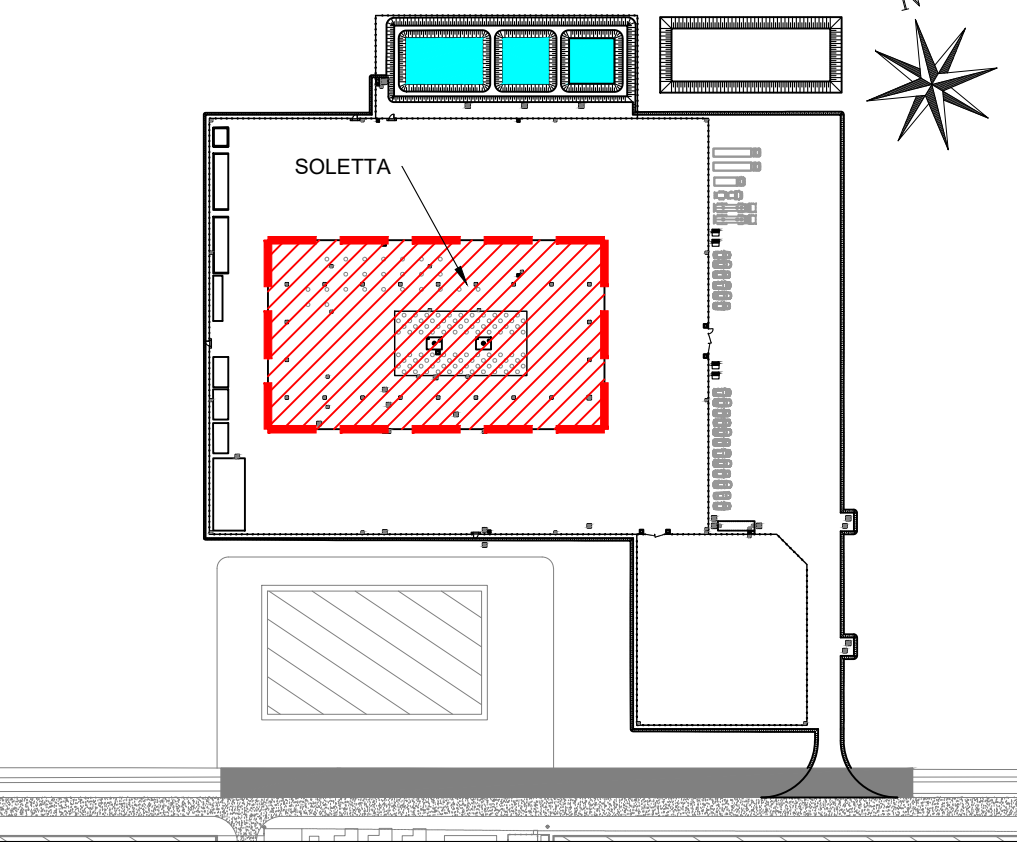
SEZIONE D - D

Scala 1:200



PLANIMETRIA DI INQUADRAMENTO

scala 1:2000



PROVVEDIMENTO AUTORIZZATORIO
UNICO REGIONALE - (PAUR)

PROGETTO GEOTERMICO
OSTELLATO

PROGETTISTI, OGNUNO NELL'AMBITO DELLE PROPRIE COMPETENZE

03					
02					
01					
00	02/04/26	PRIMA EMISSIONE	T.B.F.	P.D.	F.B.
REV	DATA	NOTE	PROD	CONTR	APPR
COMMITTENTE:			PROGETTISTA:		
Via delle Serre 1 44020 - Ostellato (FE) P.IVA:02116550381 +39 0471 324210			Geom. Lorenzo Bergamaschi Via P.G. Mazzini, 7 - 43012 Fontanelletto (PR) f.bergamaschi@tef-eng.it Dott. Ing. Claudio Magnani Strada dell'Isola 7/c loc. Castell'Alcidi 43017 San Secondo P.se (PR) ing.magnani@gmail.com		

DENOMINAZIONE ELABORATO: STRUTTURE
SOLETTA SOTTOSTRUTTURA IMPIANTO - CARPENTERIA E PARTICOLARI

NUMERO DOCUMENTO: TAV-CW-27	TAV: di	Scala: 1:200	Commessa:
Ubicazione: San Giovanni di Ostellato (FE)	Revisione: 00	Data: 02/04/2026	

TAV-CW-27 SOLETTA SOTTOSTRUTTURA IMPIANTO - CARPENTERIA E PARTICOLARI.dwg

NOTE E MATERIALI

CALCESTRUZZO	
Per strutture di sottofondazione:	Rck>=150 kg/cm ² - C12/15
Per strutture di fondazione:	Rck>=300 kg/cm ² - C25/30
Per muri di elevazione:	Rck>=300 kg/cm ² - C25/30
CLASSE DI ESPOSIZIONE:	
ambiente bagnato	strutture idrauliche XC2
	fondazioni e strutture interrare
	Rapporto Acqua-Cemento max 0.60
CLASSE DI CONSISTENZA:	
Fondazioni - :	S3
Travi - Muri:	S4
COPRIFERRO:	
Pareti	>= 3.0cm
Travi	>= 3.0cm
Fondazioni	>= 4.0cm
ACCIAIO	
Strutture Ordinarie:	B450C (ex FeB 44K - fyk >= 4300 Kg/cm ²)
Reti elettrosaldate:	B450C (ex FeB 44K - fyk >= 4300 Kg/cm ²)
Profilati-Barre-Piatti-Lamiere:	S275JR (ex Fe 430 - fyk >= 2750 Kg/cm ²)
Grigliati:	S235JR (ex Fe 360 - fyk >= 2350 Kg/cm ²)
UNIONE CON BULLONI	
Classe Vite:	8.8
Classe Bullone:	6S
RIVESTIMENTO E PROTEZIONE	
Profilati-Barre-Piatti-Lamiere:	vernice antiruggine
Grigliati:	zincatura a caldo
MURATURA	
Malta:	Classe: M3 - Tipo: Bastarda
Composizione:	Cemento(1); Calce Idraulica(1); Sabbia(5)
ELEMENTI RESISTENTI: SEMIPIENI IN LATERIZIO	
Foratura:	15% < Ø < 45% - f <= 12cm ²
fbk elemento:	> 75 kg/cm ² - fbk muratura > 41 kg/cm ²
fbk muratura:	= 2 kg/cm ²
Le misure devono essere verificate con gli esecutivi architettonici e confermate dal Direttore dei Lavori.	
NB: per tutte le riprese di getto prevedere inghissaggi di due ferri a "L" alternati uno superiore uno inferiore ad interasse di 50 cm e la posa di nastro/giunto bentonitico.	